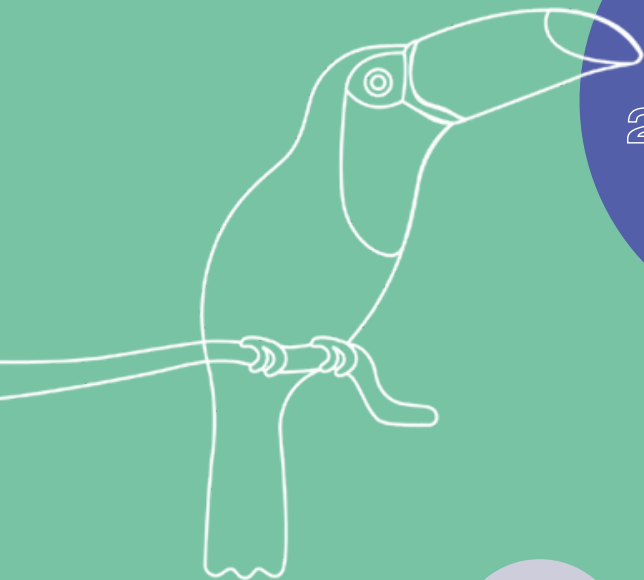




Synthèse du rapport d'impact

1 VILLAGE
2022-2023



1VILLAGE, LE NUMÉRIQUE AU SERVICE DES LIENS HUMAINS

Chez Par Le Monde, nous constatons depuis 2014 que le tissu social français est miné de fractures qui mettent à mal l'idéal républicain de fraternité.

En 2020, nous avons développé 1Village, notre projet de correspondances numériques destiné aux élèves francophones de 7 à 11 ans. Nous entendons retisser des liens entre enfants grâce au numérique. Mais qu'en est-il réellement ?



3

année
d'1Village



19

pays ont participé
à 1Village depuis
2020



401

classes sur
1Village depuis
2020



9675

élèves ont participé
à 1Village depuis
2020

Grâce au soutien de l'AFD et de la fondation Pierre Belon, nous avons pu faire appel à BSC, un cabinet de conseil, afin d'évaluer l'impact de nos actions. L'évaluation de notre impact est au coeur de nos préoccupations depuis le lancement de l'association.

Néanmoins, pouvoir compter sur l'expertise de personnes extérieures est une première pour l'association.

Ce document est une synthèse d'un document plus complet, [disponible à cette adresse.](#)

Anne KABORÉ



Consultante
chez BSC

Béatrice SEROR



Consultante et
présidente de BSC

Grâce à BSC, nous avons pu identifier plusieurs spécificités liés à notre public qui ont guidés la méthodologie de l'enquête par la suite :

- ◇ La dimension internationale
- ◇ La distance avec nos bénéficiaires
- ◇ L'âge de nos bénéficiaires

LA MÉTHODOLOGIE DE L'ENQUÊTE

Une diversité de contextes pédagogiques

pays interrogés

12

enseignant.e.s impliqués

62



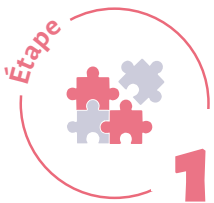
zone rurale

34
%

QPV

20
%

Mai à Septembre
2022

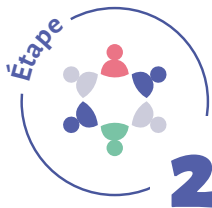


1

DIMENSIONNER LE PROJET

La première étape a été de réaliser les contours de l'évaluation menée par BSC

Octobre à
Décembre 2022



2

FOCUS GROUP

Constitution d'un groupe d'enseignant.e.s volontaires invités à participer à une réflexion collective

Janvier à Mars
2023

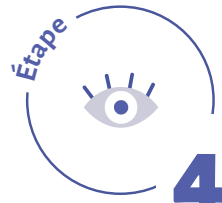


3

ENTRETIENS INDIVIDUELS

Pour faciliter la participation des enseignant.e.s, changement de méthode pour des entretiens téléphoniques individuels

Mai 2023

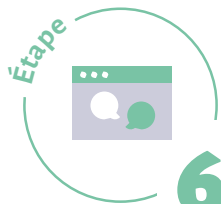


4

OBSERVATION D'UN ATELIER EN CLASSE

Anne et Béatrice sont venues observer un atelier mené par notre équipe en île-de-France afin de mesurer les effets sur les élèves

Juin 2023



6

DEBRIEF EN VISIO

Pour clôturer l'année, nous avons organisé un appel en visio avec les enseignant.e.s. L'occasion de nous partager leurs expériences respectives.

Juin 2023



5

QUESTIONNAIRE

Passation d'un questionnaire à l'ensemble des enseignant.e.s d'1Village afin de mesurer les effets sur leurs élèves et leurs pratiques pédagogiques

IMPACT DU PROJET

SUR LES ENSEIGNANTS

1
S'OUVRIR À DE NOUVELLES THÉMATIQUES
en partant des échanges entre classes

Il y a des classes qui ont posté des indices autour de la journée de la femme. On a ainsi pu aborder l'égalité filles/garçons au sein de la classe.

“ En informatique, ce sont les élèves qui me montrent des choses. ”

2
UTILISER LE NUMÉRIQUE
et l'engouement qu'il crée pour les élèves tout en valorisant les connaissances des élèves

3
DÉCOUVRIR
de nouveaux collègues et pratiques pédagogiques

Le partage et l'échange avec d'autres écoles locales et étrangères m'ont permis de sortir de mon cercle professionnel étroit et de m'enrichir.

“ C'est un outil clé en main, fantastique pour découvrir le monde ! ”

4
OUVRIR L'ÉCOLE
sur un extérieur très éloigné ou très proche

94%

Des enseignant.e.s déclarent s'être ouvert.e.s à de nouvelles pratiques pédagogiques

93%

Des enseignant.e.s déclarent qu'1Village a contribué à leur épanouissement professionnel

100%

Des enseignant.e.s se déclarent satisfait.e.s ou très satisfait.e.s du projet 1Village

100%

Des enseignant.e.s recommandent le projet à leurs collègues

IMPACT DU PROJET

SUR LES ÉLÈVES

1 DÉVELOPPER LA CURIOSITÉ DES ÉLÈVES

“ Les élèves me demandent spontanément des nouvelles des pelicopains. Je le vois dans leurs yeux. Ça leur tient à cœur. ”

“ Le français devient une langue de communication au-delà de l'apprentissage grammatical. ”

2 RENDRE LES APPRENTISSAGES VIBRANTS et palpables pour les élèves

3 VALORISER SA CULTURE à travers la découverte de celle de ses correspondants

“ Ils s'étonnent :
« c'est chez nous
les grottes de
Lascaux ? » ”

“ Ils ont pris conscience de la
richesse culturelle de leur région,
pays et se sont ouverts aux autres
cultures avec grand intérêt. ”

“ Les élèves se sont organisés pour faire
des reportages en groupe pendant les
vacances (plats du ramadan....) ”

4 TISSER DES LIENS FRATERNELS au sein de la classe

96%

Des enseignant.e.s estiment que 1Village a contribué à modifier le rapport au monde de leurs élèves

91%

Des enseignant.e.s estiment que 1Village a contribué à modifier le rapport aux savoirs de leurs élèves

91%

Des enseignant.e.s estiment que 1Village a contribué à modifier le rapport aux autres de leurs élèves

LES PROCHAINES ÉTAPES

DU PROJET

Les préconisations de BSC

AMPLIFIER LES EFFETS
en actionnant les leviers qui les favorisent

DONNER UNE PLACE STRATÉGIQUE
à la mesure d'impact

VALORISER L'ARTICULATION
entre les apports d'1Village et le référentiel scolaire

DÉVELOPPER DES OUTILS
pour mesurer les effets à destination des enfants

Nos actions futures



DÉVELOPPER UN PARCOURS ADAPTÉ AUX FAMILLES
afin de leur permettre de s'engager dans le projet



DÉVELOPPER DES OUTILS DE MÉDIATION EFFICACES
afin de permettre de suivre au mieux les enseignant.e.s et avoir des statistiques plus précises



DÉVELOPPER ET RENFORCER NOS PARTENARIATS
avec les acteurs de la co-éducation (par exemple : la cité éducative du 18e arrondissement de Paris)



IMAGINER DES ACTIVITÉS
à intégrer au parcours familles pour mesurer les effets sur les élèves

Nous avons été très heureux de pouvoir mener cette évaluation aux côtés de BSC. Un grand merci à Anne et Béatrice pour leurs précieux conseils et leur accompagnement.

Cette mission a permis le développement d'un référentiel croisé entre les changements visés par le projet et les compétences académiques. Cet outil, qui continuera d'évoluer en fonction des évolutions du programme,

nous semble une excellente base pour continuer d'avancer sur l'évaluation d'impact au sein de l'association.

Nous avons d'ailleurs identifié la mesure des effets auprès des élèves comme une priorité. Nous espérons qu'à travers le parcours famille nous pourrions nous rapprocher des enfants en individuel et non en tant que groupe classe, tout en continuant de faire vivre la magie de Pélico !

Association

Par Le Monde

Avec le soutien de :



*Agir pour le
développement humain*

FONDATION PIERRE BELLON